

Château d'Urtubie

Côte basque



Dossier de presse 2024



SOMMAIRE

1. L'histoire du château d'Urtubie.....page 3 à 5
2. Nos prestations : visites ,animations, évènements..... page 6 à 9
3. L'hôtel de charme.....page 10
4. Une situation idéale sur la côte basque.....page 11 à 14
5. Le château d'Urtubie en quelques chiffres.....page 15
6. Qui sommes-nous ?.....page 16 à 17
7. Photos et avispage 18 à 20
8. Informations pratiques et contact.....page 21 à 23

1. L'histoire du château d'Urtubie

Appartenant à la même famille depuis sa construction en 1341, le château d'Urtubie a été agrandi aux XVI^{ème} et XVIII^{ème} siècles pour devenir aujourd'hui un Monument Historique très accueillant, meublé et décoré avec raffinement.



Les pierres d'Urtubie racontent **six siècles de l'histoire du Pays Basque**.

C'est le roi Edouard III d'Angleterre, duc d'Aquitaine, qui autorisa en 1341 la construction du château d'Urtubie pour contrôler la route de l'Espagne.

A l'issue de la guerre de cent ans, les anglais quittent l'Aquitaine et en 1463 le roi de France Louis XI vient s'installer à Urtubie pour arbitrer une querelle entre le roi de Castille et le roi d'Aragon. Cet arbitrage sera bénéfique pour le royaume de France qui récupérera le Roussillon. En quittant le Pays Basque, Louis XI propose à son hôte Jean de Montréal, seigneur d'Urtubie, de venir à la cour et de devenir son chambellan, ce qu'il accepte avec empressement.



Les années passent et les membres de la famille d'Urtubie occupent des fonctions de plus en plus importantes. En 1654, Louis XIV érigea le domaine en vicomté et les d'Urtubie profitent de la paix avec l'Espagne signée en 1659 pour entamer des travaux d'agrandissement et d'embellissement du château qui se terminent en 1743.

Après la révolution, au début du XIX^{ème} siècle, le maréchal Soult installa son poste de commandement à Urtubie pour tenter sans succès de bloquer l'armée anglo-espagnole commandée par Wellington qui s'apprêtait à envahir la France.

C'est en 1830, lors de l'arrivée de Louis-Philippe au pouvoir, que le château d'Urtubie devient la propriété de François-Louis de Larralde-Diusteguy, dernier descendant d'une riche famille d'anciens corsaires et petit-fils de Jeanne-Marie d'Urtubie.



Sa fortune lui permettra de rénover luxueusement les intérieurs d'Urtubie tout en respectant son architecture si particulière qui date des XIV^{ème}, XVI^{ème} et XVIII^{ème} siècles.

Lors de votre visite des intérieurs d'Urtubie, vous revivrez l'art de vivre à la française, si élégant et raffiné.



A l'extérieur du château vous pourrez vous promener dans le parc à l'anglaise et visiter la chapelle du XVII^{ème} siècle, l'orangerie du XVIII^{ème} siècle et le bureau de l'herboriste du XIX^{ème} siècle. La situation du château d'Urtubie à 3 kilomètres de Saint-Jean-de-Luz, à 9 kilomètres de l'Espagne et à 15 km de Biarritz en fait un lieu privilégié dont le charme et la richesse historique incitent à la visite et au séjour.



La Chapelle

2. Nos prestations : visites , animations et évènements

Nous proposons plusieurs activités à destination des familles, mais aussi des individuels et des groupes.

Nouveauté en 2024: Audio guide sur smartphone dans de nombreuses langues.

La visite du château et du parc

- **Pour les individuels :**

Pour les amateurs d'histoire, la visite s'articule en deux temps : d'une part, la visite du château, commentée par un guide (présentation de l'architecture d'une durée de 15 minutes puis visite libre des intérieurs avec document explicatif) et d'autre part, la visite du parc à l'anglaise avec le bureau de l'herboriste, la chapelle ainsi que l'orangerie qui abrite une exposition sur les plantes médicinales et découverte des jeux en bois traditionnels sous le chapiteau.



Enfin, la visite peut se clore par une promenade au jardin des plantes médicinales et dans la forêt, en étant accompagné d'un document explicatif sur l'histoire du jardin et la présentation des différents carrés de plantes médicinales ou d'un audio guide .



- **Pour les groupes**

La visite s'articule en deux temps : d'une part la visite du château commentée par un guide d'une durée de 40 minutes (présentation de l'architecture depuis les remparts, puis présentation de chaque pièce du château) et d'autre part, la visite du parc à l'anglaise avec le bureau de l'herboriste, la chapelle ainsi que l'orangerie qui abrite une exposition sur les plantes médicinales et découverte des jeux en bois traditionnels sous chapiteau. La visite peut se clore par une promenade dans la forêt et au jardin des plantes médicinales.

- **En famille , entre amis ou en groupes**

En complément de la visite, nous proposons plusieurs activités incluses dans le tarif d'entrée :

- un **jeu de piste** téléchargeable sur smartphone
- un **livret-jeux pour enfants** : un livret de découverte des jardins ainsi qu'un livret découverte pour les intérieurs .
- des **jeux en bois traditionnels** présents sous une tente : les visiteurs peuvent profiter pleinement de ces jeux d'antan (jeu de la grenouille, jeu de la meule, jeu du labyrinthe, billard japonais, jeu de galets etc...) et des jeux d'équipes en extérieur (jeu de croquet, soka tira etc...).
- une boutique avec produits régionaux et boissons fraîches



L'Escape game : « Escape from the chateau »

Pour les petits groupes de 3 à 6 personnes, nous vous proposons deux ESCAPE GAME. Enfermés dans la cuisine ancienne ou dans une chambre du château, les joueurs ont une heure pour en sortir. Il est alors question de coopérer, d'utiliser sa logique, son sens de l'observation, son esprit de déduction pour sortir le plus rapidement possible.

Bien sûr, les énigmes sont liées à l'histoire du château....

La réservation est obligatoire pour cette activité et se fait en ligne sur : www.escapefromthechateau.com



ESCAPE GAME
Saint-Jean-de-Luz - Urrugne

ESCAPE FROM THE CHATEAU

« Le mystère de Saint-Jean-de-Luz »

En famille ou entre amis osez vous l'aventure au château d'Urtubie? Venez résoudre les mystères de Saint-Jean de Luz. Après le succès du mystère de Saint Jean de Luz 1 nous lançons sa suite. De nombreuses énigmes vous permettront de progresser dans une pièce du château et peut-être de percer le mystère.

Jeu d'évasion grandeur nature
au **CHÂTEAU D'URTUBIE**

Évènements

Nous proposons au cours de la saison, différents évènements pour tous:



Une conteuse vient plusieurs fois par mois pour raconter des histoires merveilleuses et envoûtantes aux petits mais aussi aux grands....

Journées médiévales ,

cette année nous proposons deux weekend complets d'animations médiévales avec un camp du Moyen Age reconstitué dans le parc . Des explications et des démonstrations de combats sont proposées aux petits comme aux grands Un râtelier croulant d'armes en tout genre est installé pour une **interaction absolue** avec le public. Les armes et les époques sont expliquées. Les visiteurs peuvent soupeser, toucher le matériel et poser des questions et même apprendre à combattre comme au Moyen Age!



Samedi 13 et dimanche 14 avril

Samedi 26 et dimanche 27 octobre



Diners de gala et mariages

Nous louons une partie du site pour des diners de Gala et pour des mariages



3. L'hôtel de charme

Le Château d'Urtubie accueille également des hôtes pour de courts et longs séjours .

Ravissant hôtel de charme du Pays Basque, Urtubie vous fait profiter de son grand parc de 6 hectares, de son orangerie et bien sûr de sa superbe piscine extérieure pour des vacances dans un endroit chargé d'histoire !

Les 8 chambres

A l'occasion de votre séjour sur la côte basque, vous serez hébergés dans une des 8 **élégantes chambres** meublées et décorées avec raffinement. Situées dans la partie la plus ancienne du château d'Urtubie, elles ont été rénovées pour vous apporter tout le **confort d'un château hôtel**.



Ouverture hôtel saison 2024 juin à septembre.

Les tarifs 2024

A partir de 140 € la nuit.

Petit-déjeuner (buffet continental) : 13, 50 € par personne.

Réservations sur notre site : <https://chateaudurtubie.fr>

Une situation idéale sur la côte basque

Situé à seulement 3 km de Saint-Jean-de-Luz , à 9 km de l'Espagne et à 15 km de Biarritz, le château d'Urtubie offre un rayon de découverte du Pays basque assez exceptionnel, de l'océan à la montagne.

Urrugne, mairie



Urrugne, fronton



Urrugne, vue aérienne



La corniche d'Urrugne



Saint-Jean-de-Luz



Ciboure, Fort de Socoa



Biarritz



La Rhune



5. Le château d'Urtubie en quelques chiffres

- 1h30 : durée moyenne de la visite du parc et du château
- 7 : le nombre de mois d'ouverture dans l'année
- 24 : le nombre de générations de la même famille à Urtubie
- 1341 : date de construction du château
- 1974 : date d'inscription à l'inventaire des Monuments Historiques
- 1981 : date d'ouverture du château au public



6. Qui sommes-nous ?



« Voilà 27 ans que nous sommes venus nous installer dans cette propriété de famille à la suite du décès prématuré de notre père et beau-père Paul Philippe de Coral. Nous étions alors installés à Paris avec nos 3 jeunes fils, travaillant l'un dans une banque après des études de droit et de finances, et l'autre élevant nos enfants après des études de biologie et de commerce.

Même si le château était en bon état général, nous avons réalisé de gros travaux et avons aménagé 10 chambres d'hôtel. Nous avons longtemps reçu pour des mariages mais avons préféré par la suite développer les visites d'autant plus que je (Odile) suis entrée au conseil municipal d'Urrugne (10 000 habitants) et a par la suite j'ai été élue maire deux fois de suite pour finalement arrêter ma fonction et me dévouer entièrement au château.

Aujourd'hui nos trois fils ont grandi et sont à leur tour mariés et pères de famille, nous travaillons avec eux pour la meilleure transmission possible de cette propriété familiale, l'avenir est assuré nous l'espérons avec actuellement 8 petits enfants. »



L'ex-maire en son château

LIRRUGNE Maire de la commune de 2008 à 2010, Odiel de Coaral est désormais accaparé, au côté de son épouse, par le devenir du château d'Urtubie

Par Jean-Louis Larruigne

Les murs du château d'Urtubie ont une histoire qui précède de plusieurs siècles celle de son propriétaire actuel. Odiel de Coaral, maire de Lirruguine de 2008 à 2010, est aujourd'hui accaparé par le devenir de ce lieu chargé d'histoire.

Odiel de Coaral, 62 ans, est un homme d'affaires et un homme de bien. Il a été maire de Lirruguine pendant deux mandats. Son épouse, Marie, est une femme d'initiative et d'engagement. Ensemble, ils ont décidé de racheter le château d'Urtubie, un lieu qui a appartenu à des familles de la région pendant des siècles.



Odiel de Coaral et Marie dans les salons du château, avant le rachat.



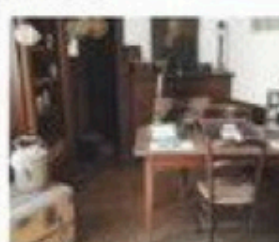
Le château d'Urtubie et ses tours de guet.



Le balcon de bois du 15^e étage.



Marie et Odiel, une conversation sur les salons, avant le rachat.



Marie et Odiel, une conversation sur les salons, avant le rachat.

Le Festival du film dévoile son programme
Le festival du film de Lirruguine a dévoilé son programme pour l'édition 2011. Les films sélectionnés sont : 'Le grand silence', 'Le grand bleu', 'Le grand vert', 'Le grand rouge', 'Le grand blanc', 'Le grand noir', 'Le grand gris', 'Le grand jaune', 'Le grand orange', 'Le grand vert', 'Le grand bleu', 'Le grand rouge', 'Le grand blanc', 'Le grand noir', 'Le grand gris', 'Le grand jaune', 'Le grand orange'.

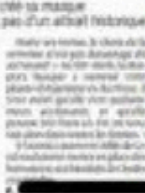
Les Archers de Lannu
Les archers de Lannu ont participé à une compétition internationale à la fin de l'été.

La place de la verveine dans l'Histoire

COSMÉTIQUE Avec DALZATE, le château d'Urtubie a créé sa marque de produits de santé. Un cosmétique qui ne se décline pas d'un arôme historique

Une histoire de verveine... La verveine citronnée est une plante méditerranéenne qui a été utilisée pendant des siècles pour ses propriétés médicinales. Elle est riche en flavonoïdes et en polyphénols, ce qui lui confère ses vertus thérapeutiques.

La verveine citronnée est une plante méditerranéenne qui a été utilisée pendant des siècles pour ses propriétés médicinales. Elle est riche en flavonoïdes et en polyphénols, ce qui lui confère ses vertus thérapeutiques.



Si les murs pouvaient parler

Les murs du château d'Urtubie ont une histoire qui précède de plusieurs siècles celle de son propriétaire actuel.



Le château d'Urtubie, un lieu chargé d'histoire.

Nous avons également dans le cadre du Jardin des plantes médicinales de notre parc, lancé une gamme de produits cosmétiques à base de verveine citronnée que nous commercialisons sous le nom de DALZATE en référence au nom d'un de nos ancêtres. Nos produits sont en vente dans notre boutique et en ligne sur le site internet www.dalzate.fr



7. Photos et avis

Le château :



LA SALLE À MANGER



LE PETIT SALON



LE GRAND SALON



LE CHÂTEAU ET SON PARC

Le parc à l'anglaise et l'orangerie

Si vous souhaitez d'autres photos, n'hésitez pas à nous envoyer un mail à info@chateaudurtubie.fr.



PLANTES MÉDICINALES



CARRÉ DES SIMPLES



ORANGERIE



JEUX EN BOIS

Avis des visiteurs de l'année 2023. 4,4 avis Google



Accueillis par une guide passionnante, nous avons passé un excellent moment. Une visite commentée intéressante avec une plongée dans l'histoire de ce château appartenant à la même famille depuis 1341. Après cette présentation, visite libre (avec support papier très complet) du château avec ses nombreuses pièces meublées remplies de souvenirs; et du parc très bien entretenu et abritant un jardin médicinal et une herboristerie. La chapelle présente une charpente en forme de coque de bateau. L'orangerie abrite une exposition sur les plantes basques et des jeux anciens en bois. Incontournable.

Visité en octobre 2023



Il y 3 mois

Belle visite de la journée de l'architecture. Château entièrement meublé avec des photos des différents événements familiaux qui nous plongent dans l'histoire de cette famille qui habite le lieu depuis des siècles. Très beau jardin avec des carrés de plantes aromatiques. Une belle visite à faire. Je recommande. ...[Plus](#)



Il y a 4 mois

Nous avons été super bien accueilli, hier lors de notre visite. Le lieu est superbe et très intéressant. Ce château est habité depuis le 13 eme par la même lignée familiale. La visite guidée nous fait voyager à travers les siècles de l'histoire de France, d'Espagne et d'Angleterre. Dans la parc du château nous avons pu découvrir des senteurs très diverses des plantes aromatiques et des infos sur les plantes médicinales. Nous nous sommes arrêtés aux tables de pic nic. Bravo à nos hôtes pour tout.

Allez y, nous recommandons vivement.



il y a 4 mois

Impressionnant château tant par l'architecture que par l'histoire !

Passionné d'histoire : c'est pour vous ! Pour les autres, on apprend, et pour les plus jeunes, c'est plus "parlant " qu'un cours d'histoire théorique à l'école...

Le prix d'entrée par adulte est de 8, 50 euros, il comprend :

.. La visite du parc, sans limite, chapelle d'époque, orangerie servant de salle de jeux anciens, pour tous et découverte des plantes,etc, plus loin dans le parc une cascade avec un accès dans un sous-bois, le jardin des simples,etc

.. un descriptif par un guide des lieux, de l'histoire des lieux,etc, très complet (une 20taine de mn, plus si questions)

/notre jour de visite, c'est le propriétaire du château qui nous servait de guide.

..la visite des Appartements du château, en libre avec un descriptif pour chaque pièce.

Génial 👍 des objets uniques, des tapisseries anciennes...

/petite précision : on peut prendre des photos !

..vous pouvez terminer la visite par la réception/boutique (produits locaux, souvenirs divers) dans l'ancienne galerie.

OUVERT JUSQUE 18 H.

Le château propose des chambres d'hôtes !

Facile à trouver : nombreuses pancartes, proche de st jean de luz, ciboure, urrugne et à 2 pas de l'hypermarché leclerc et de l'autoroute.Parking gratuit, grand.Accueil sympa.A voir !!! Je recommande

8. Informations pratiques

Tarifs, horaires et accès

Nos tarifs 2024

Adulte : 9,00 €
-16 ans : 5,00 €

Réduit : pass route historique, visite passion, handicapé, demandeur d'emploi, étudiant : 8,00 € Gratuit pour les enfants de moins de 5 ans.

Nos tarifs groupes 2024 par personne

Petit groupe de 10 à 20 personnes : 8 €

Grand groupe à partir de 20 personnes: 7,50 €

Escape game www.escapefromthechateau.fr à partir de 20 euros par personne

Chambres www.chateaudurtubie.fr à partir de 140 euros la chambre pour deux personnes.

Horaires d'ouverture

Le château est ouvert 7 jours sur 7

Du 1er au 30 avril : de 10h30 à 12h30 et de 14h15 à 17h45

Du 1er mai au 14 juillet : de 10h30 à 12h30 et de 14h15 à 18h15

Du 15 juillet au 31 août : de 10h30 à 13h et de 14h à 18h15

Du 1er au 30 septembre : de 10h 30 à 12h30 et de 14h15 à 18h15

Du 1er octobre à la fin des vacances de la Toussaint : de 10h30 à 12h30 et de 14h15 à 17h45

Horaires des visites guidées pour les individuels

Les visites seront libres dans les intérieurs du château et dans le parc avec un descriptif papier.

NOUVEAU EN 2024 AUDIO GUIDE SUR SMARTPHONE en plusieurs langues

Seule l'architecture du château sera commentée par un guide à :

- 11h15, 15h, 16h et 17h en avril, mai et octobre,
- 11h, 11h45, 15h, 16h et 17h de juin au 13 juillet et en septembre,
- 11h, 12h, 14h30, 15h15, 16h15 et 17h15 du 14 juillet au 31 août.

Groupes sur réservation, par un guide pour français, anglais, espagnol. avec audio guide pour autres langues (italien, hollandais, allemand et autres langues)

Accès

- Depuis la gare de Saint-Jean-de-Luz, prendre la RD 810 direction Urrugne-Hendaye.
- Depuis l'autoroute A63, prendre la sortie Urrugne- Hendaye, puis, au premier rond-point, à gauche en direction d'Urrugne.
- Bus direct depuis la Halte routière de Saint-Jean-de-Luz qui se trouve en face de la gare SNCF. Prendre le bus direction Urrugne, arrêt Larouleta, puis 200 mètres à pied



NOUS CONTACTER :

Laurent et Odile de Coral
Château d'Urtubie
64122 Urrugne
05 59 54 31 15 / 06 62 38 31 30
www.chateaudurtubie.net
info@chateaudurtubie.fr
Facebook / Instagram @chateaudurtubie

