



Casino Municipal



Dernière mise à jour le 30/05/2017

BIARRITZ TOURISME

Javalquinto
64200 Biarritz

Tél. +33 (0) 5 59 22 37 00

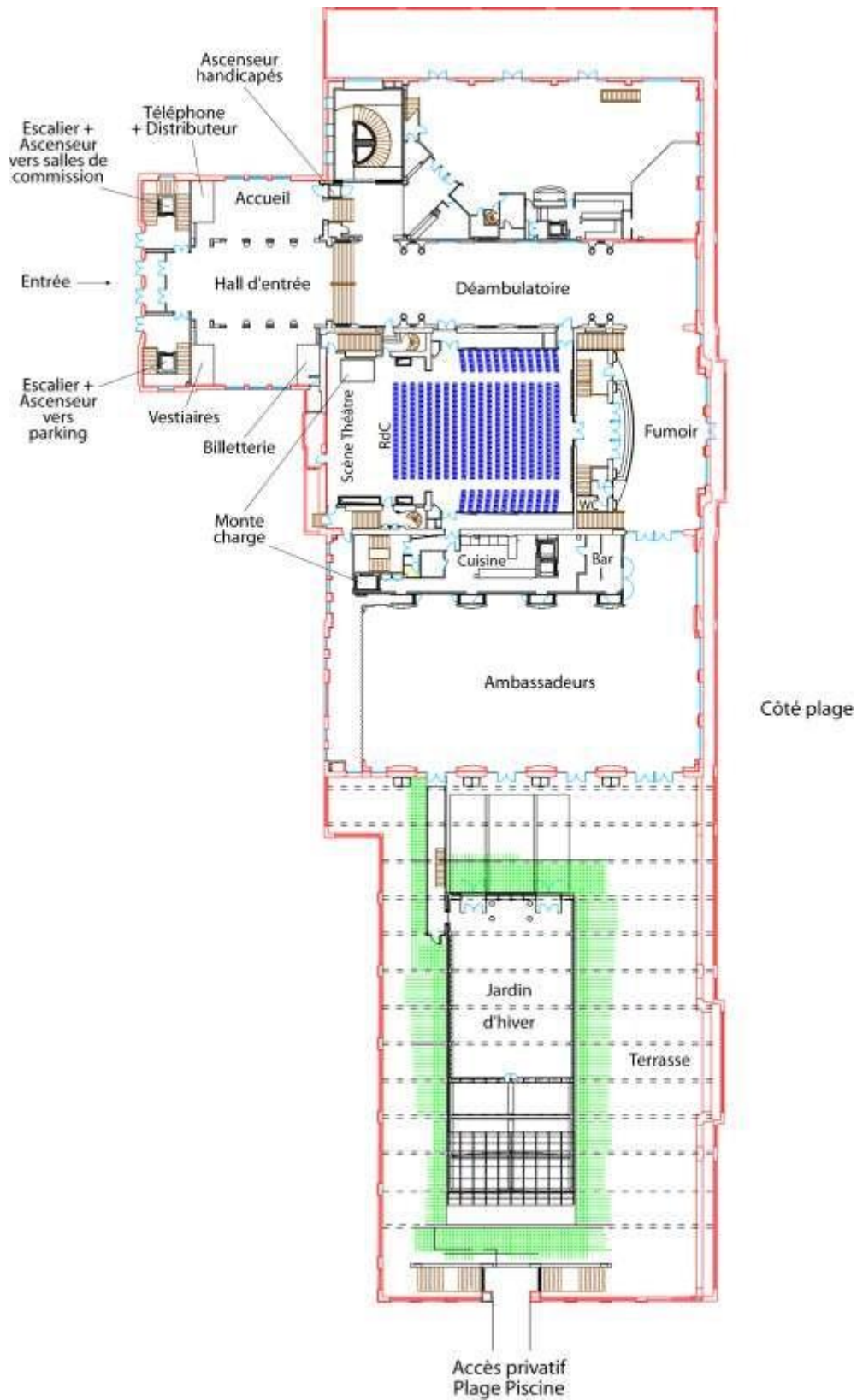
Fax +33 (0) 5 59 24 14 19

E.mail : Biarritz.Tourisme@biarritz.fr



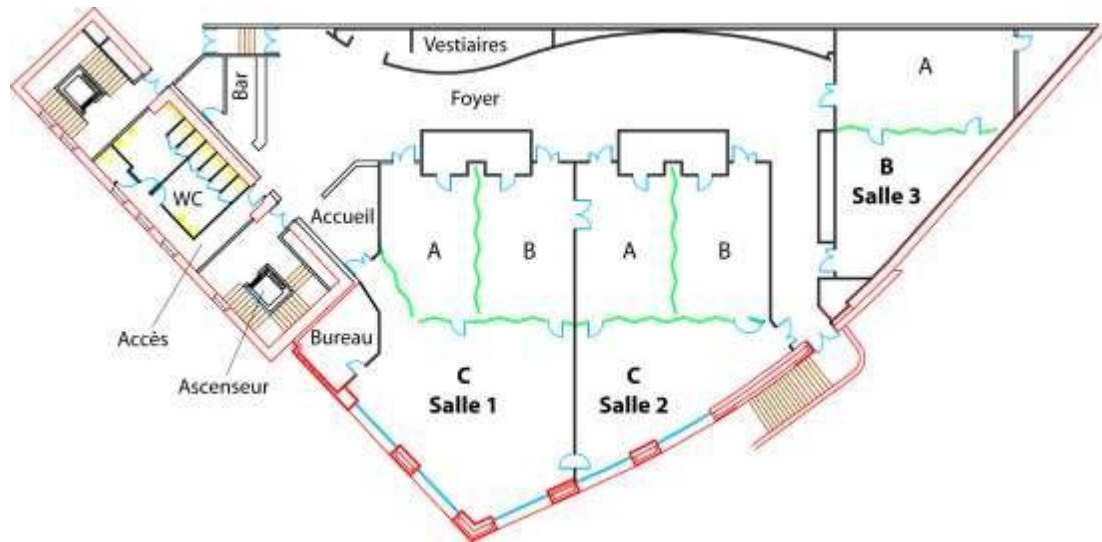
Casino Municipal

Niveau « Ville »



Casino Municipal

Salle des Commissions Niveau entresol



Généralités



Téléphonie

- ■ Les lignes téléphoniques (analogiques, numériques, numéris et Internet) sont gérées directement par France Télécom.

Un pré-câblage existe mais toute demande d'ouverture de ligne doit être adressée à France Télécom, soit directement par l'organisateur d'une manifestation, soit par notre intermédiaire.

FranceTélécom facturera ensuite (installation + communications) sur le numéro professionnel de l'organisateur.

■ ■ **Points phone**

- 4 points phone à carte dans le hall d'accueil du bâtiment
- 1 point phone à carte dans les loges du Théâtre.

Equipé Wifi

Audio-Vidéo

- ■ Pas de retransmission audio-vidéo centralisée.

Signalétique

■ ■ **Extérieure**

Il est possible de faire réaliser et installer une banderole sur un côté de l'entrée principale du Casino Municipal. Cette banderole doit être normalisée (7 m de haut sur 4 m de large) et sa maquette soumise préalablement pour accord.

■ ■ **Intérieure**

Des panneaux sur pied (format A3) peuvent être mis gracieusement à la disposition des organisateurs.

■ ■ **Appels sonores**

Possibilité d'appels sonores dans la salle des Ambassadeurs, le Fumoir, le Hall et le Déambulateur.

■ ■ **Biarritz TV**

Réseau d'information sur écran plasma et télévision hôtels mis en place à partir de 2005.

Descriptif par salle



Hall d'accueil

Accueil - Vestiaire



■ Utilisation

Accueil congrès

Vestiaires manifestations

Bureau organisation

Caisse billetterie

■ Descriptif

Surface 60 m²

Longueur 11,5 m

Largeur 5 m

Hauteur sous plafond 3,80 m

Charge au sol maxi 150 kg/m²

Vue : baie vitrée donnant sur rue en contre-bas.

■ Equipement

6 banques d'accueil de 1,44 m x 0,37 m

Portants et cintres avec numéros

Climatisation

■ Sonorisation

appel sonore

■ Téléphonie et Internet

sur demande

■ Electricité

- puissance électrique disponible
- 11 prises électriques fixes.

■ Divers

Tables et chaises (sur demande)

Paperboard (sur demande)

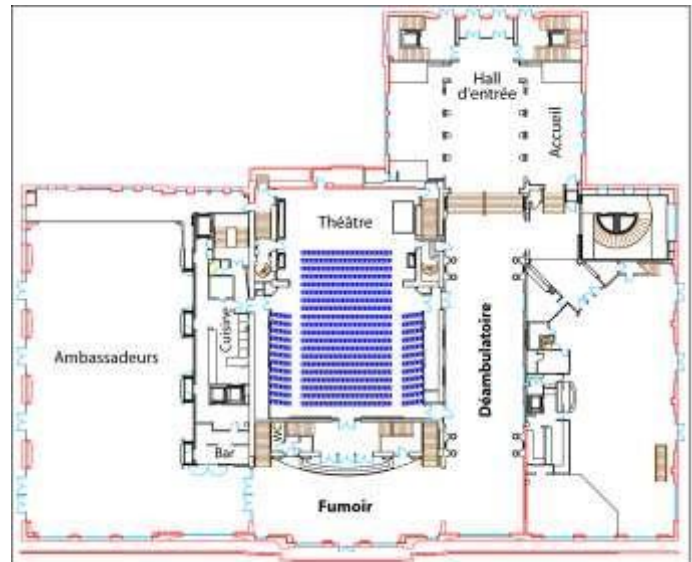
Panneaux directionnels

(A3 - sur demande)

Fumoir et Déambulatoire

Utilisation

Entractes spectacles, cocktail/pauses café, expositions culturelles ou commerciales.



Descriptif

Caractéristiques	Fumoir	Déambulatoire
Surface	183 m ²	283 m ²
Longueur	21,60 m	33 m
Largeur	8,50 m	8,60 m
Hauteur sous plafond	12,30 m	13,80 m
Charge au sol maxi	450 kg/m ² sur plancher 150 kg/m ² sur la moquette	450 kg/m ² sur plancher
Sol	Parquet acajou vitrifié Contour parquet acajou vitrifié	Tapis bleu 33 m x 4,5 m
Vue	Baie vitrée donnant sur la plage et l'Océan	Baie vitrée donnant sur la plage et l'Océan
Accès	Par déambulatoire Par salle des Ambassadeurs Par Casino Jeux Circulation libre (lieu public)	Par entrée principale Hall Par Fumoir Par Casino Jeux Circulation libre (lieu public)

Equipement

Sonorisation	Appel sonore	Appel sonore
Téléphonie et Internet	Sur demande	Sur demande
Electricité :		
• puissance électrique disponible	A partir des Ambassadeurs (200A)	A partir de la scène du théâtre (125A)
• nombre de prises électriques fixes	17	32

Fiche technique

Salle du Théâtre



Utilisation

- Pièces de théâtre
- Conférences
- Ballets
- Concerts
- Conventions
- Symposiums

Capacité

Nombre total de sièges 728

Parterre	352
Strapontins parterre	14
Balcon	362

Descriptif général

- Climatisation
- Le proscénium de la salle est modulable en trois niveaux (voir plan)
- La fosse orchestre est de 2 niveaux
- 1 machinerie scénique, le pupitre de commande est au premier étage de la scène
- L'alimentation scénique est de 125 A
- 2 boîtiers son : 63 A - 32 A
- 1 répartiteur vidéo en régie, distribution scène, passerelle

Loges

6 loges équipées (3 collectives, 3 individuelles)
2 sèche-mains
Douches dans les loges
Accès à scène par escalier
Accès direct extérieur
Poste téléphone à carte Intercom avec salle
Théâtre
Retour loges-scène

Descriptif scène

Scène

Surface scène (plancher bois peint en noir)	118 m ²
Largeur maxi (cadre de scène)	12,50 m
Profondeur de scène	11 m
Hauteur maxi (cadre de scène)	6,97 m

Distances utiles

Bord de scène/Balcon	10 m
Bord de scène/Régie	23 m
Bord de scène/écran	6,60 m
Fond de scène - écran	4,60 m
Bord de scène/Perche n°2 (fond noir)	10,20 m
Balcon à écran	16,60 m
Hauteur cadre en marbre noir	7,20 m
Ouverture du cadre de marbre noir	12,50 m
Ouverture utile du rideau	11 m

Profondeur du devant de scène au mur lointain 11,20 m

Hauteur sous passerelle cintres 10,20 m
Hauteur sous grill 13,70 m

Largeur première porte côté droit (cour) de la scène 0,80 m x 2 m de haut

Largeur de la deuxième porte côté droit de la scène 0,90 m x 2 m de haut

Largeur de la première port côté gauche (jardin) de la scène 0,80 m x 2 m de haut

Largeur de la deuxième porte côté gauche de la scène 0,70 m x 1,97 m de haut

Monte-charge direct

Charge maximum : 3 tonnes utiles	
Longueur	3,18 m
Largeur	2,18 m
Hauteur	6,25 m

- Accès porte monte-charge

Largeur	1,90 m
Hauteur	2,30 m

■ *Descriptif matériel scène*

- manteau électrique mobile
- rideau électrique mobile

■ ■ **Perches**

- | | | | |
|-----------------------------|----|----------|---------------------|
| • herse électrique N° 1 | Ch | 1.000 kg | |
| • motorisée électrique N° 1 | Ch | 1.000 kg | |
| • contrebalancée N° 2 | Ch | 500 kg | côté Cour |
| • contrebalancée N° 3 | Ch | 500 kg | côté Jardin |
| • motorisée électrique N° 2 | Ch | 1.000 kg | |
| • contrebalancée N° 5 | Ch | 500 kg | côté Cour |
| • herse électrique N° 2 | Ch | 1.000 kg | |
| • contrebalancée N° 4 | Ch | 500 kg | côté Jardin |
| • contrebalancée N° 6 | Ch | 500 kg | côté Jardin |
| • contrebalancée N° 8 | Ch | 500 kg | côté Jardin (écran) |
| • contrebalancée N° 10 | Ch | 500 kg | côté Jardin |
| • motorisée électrique N° 3 | Ch | 1.000 kg | |
| • contrebalancée N° 12 | Ch | 500 kg | côté Jardin |
| • contrebalancée N° 14 | Ch | 500 kg | côté Jardin |
| • contrebalancée N° 16 | Ch | 500 kg | côté Jardin |
| • contrebalancée N° 18 | Ch | 500 kg | côté Jardin |
| • contrebalancée N° 20 | Ch | 500 kg | côté Jardin |
| • motorisée électrique N° 4 | Ch | 1.000 kg | |

- la longueur des perches est de 11,50 m
- 10 pendrillons noirs largeur 2,50 m x hauteur 9,80 m de haut
- 2 pendrillons latéraux de 4 m x 9,80 m
- 2 fonds noirs de 6,80 m x 9,80 m
- 2 fonds noirs de 7,40 m x 9,80 m
- 4 frises noires de 12 m x 2 m
- 1 frise noire de 12 m x 1,50 m
- 1 écran (8 m de large x 4 m de haut)

■ *Descriptif son et lumière*

Ces matériels mis à disposition en fonction des évolutions techniques permanentes vous seront communiqués sur simple demande.

■ *Systeme de traduction*

Infra-rouge Sennheiser 3 canaux

- langues (2 cabines par langues)
- orateur

Systeme pupitre traduction TELEVIC.

Locations de casques : devis sur simple demande.

Salle des Ambassadeurs

Utilisation

Cocktails, dîners, lunches, pauses café, mariages, spectacles, conférences, expositions, salons.

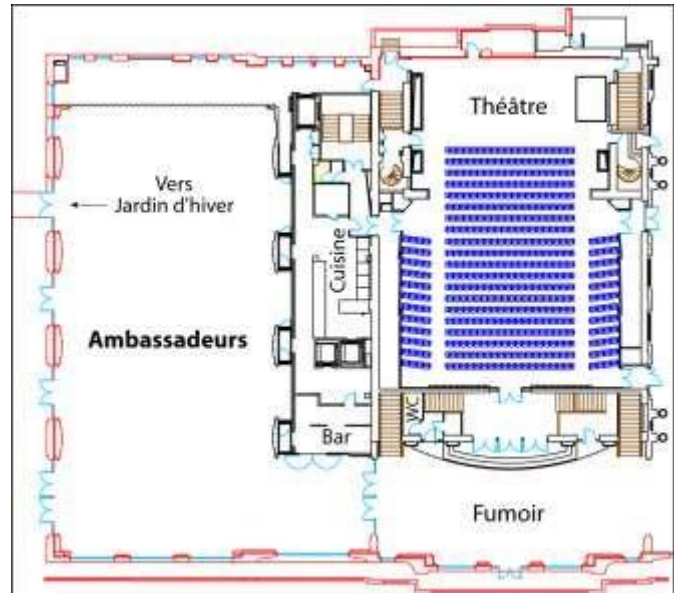
Capacité

- **En Théâtre:** 550 personnes
- **En style classe :** 330 personnes à 456 selon tables
- **En tables en U :** 106 personnes à 120 selon tables
- **En tables en rectangle :** 124 personnes à 144 selon tables
- **En dîner** (tables de 10 couverts) : 550 personnes
- **En cocktail :** 600 personnes

Descriptif

- Surface totale 663 m²
Longueur 37 m
Largeur 16,60 m
(Entrée salle 7 m x 7 m)
- Hauteur sous plafond 7 m
- Hauteur sous lustres 3,20 m
- Charge au sol maxi avec répartiteur 450 kg/m²
- Moquette bleue 11,25 m x 26 m avec contour parquet acajou
- Vue sur plage et sur Terrasse
- Accès par Fumoir, par Terrasse, par Jardin d'Hiver
- Porte fumoir L 1,60 m x H 2,25 m
- Porte terrasse L 1,98 m x H 2,25 m
Marche 4 cm
- Accès direct cuisine

Descriptif sonorisation sur demande



Équipement

Climatisation

Sonorisation

- Appel sonore en place
- Sonorisation de la salle

Devis sur demande

Monte-charge

- Depuis le rez-de-chaussée (accès livraisons)
- Po 1.025 kg
- Prof 2,10 m
- L 0,85 m
- H 2 m

Électricité

- Puissance électrique disponible 200A
- 55 prises de 16 A

Éclairage (pas de variateur)

- Eclairage ambiant mural
 - Eclairage par 3 lustres
 - Eclairage plafond corniches.
- Ces éclairages sont indépendants

Téléphonie et Internet

Sur demande

Bar

Avec comptoir escamotable

Divers

- Podium, tables et chaises sur demande
- Paperboard, sur demande
- Piste de danse sur demande

Cuisine Relais



Utilisation

Cuisine relais pour repas et cocktails.

Descriptif

Surface 60 m²

Longueur 9,30 m

Largeur 6,20 m

Hauteur 2,50 m

1 plonge :

- surface 17,40 m²
- longueur 5,80 m
- largeur 3 m
- hauteur 2,50 m

Accès :

- par monte-charge
- direct Ambassadeurs

Equipements

Monte-charge (du RDC accès livraisons)

- Po 1.025 kg
- Profondeur 2,10 m
- Largeur 0,85 m
- Hauteur 2 m

Electricité

- 1 PC 16 A 220 V
- 1 PC 380 V

Eclairage

- pièce aveugle
- tubes fluos

Matériels

- 2 fours mixtes électroniques avec programmes, capacité 10 niveaux
- 4 plaques électriques sur piétements
- 2 friteuses de 14 l (13,2 kW par appareil)
- 1 chambre froide (2,6x2x3x2x1 H)
- 1 comptoir réfrigéré meuble 4 portes
- 1 meuble chauffant 4 portes coulissantes équipé 2 x 6 étagères (3200 x 800 x 850)
- 2 chariots de préparation
- 3 chariots 9N 2/1 16 niveaux
- 1 pont de tri avec trou vide-déchets et tablette rabattable pour débarassage assiettes
- 1 desserte en inox (2x0,7x0,85 H)

Règlement d'utilisation Cuisine-Relais/Casino Municipal



Nom de la manifestation _____

Date et lieu _____

Nom du traiteur _____

Art. 1 - Le traiteur s'engage à respecter le règlement du Casino Municipal et plus particulièrement les dispositions du présent cahier des charges établi par Biarritz Tourisme.

Art. 2 - La fourniture et la mise en place des tables et chaises sont à la charge de Biarritz Tourisme, sauf accords particuliers.

Art. 3

a) Le traiteur (ou ses fournisseurs) livrera son matériel et ses produits par l'entrée livraison (Bd de Gaulle) et le monte-charge prévu à cet effet

b) Les livraisons et l'installation du traiteur dans les locaux se feront à des horaires préalablement convenus entre Biarritz Tourisme et le traiteur a) dès la fin de son intervention, le traiteur enlèvera son matériel et tous les produits restants ainsi que les ordures et sacs poubelles étanches, en les déposant dans le réduit prévu à cet effet Bd de Gaulle

Art. 4 - Biarritz Tourisme met à la disposition du traiteur une cuisine relais avec

- 2 fours mixtes avec grilles GN et accessoires
- 4 plaques coupe-feux
- 2 friteuses équipées avec bac de vidange d'huile
- 1 hotte de cuisine position GV/PV avec filtres
- 1 meuble de desserte chaude
- 1 meuble de desserte froide
- 1 espace plonge
- 1 chambre froide positive

Art. 5 - Hormis des appareils électriques de cuisson supplémentaires, dans la mesure de puissance disponible, tous les matériels utilisant des combustibles liquéfiés (butane, propane) sont formellement interdits dans le bâtiment.

Art. 6 - La cuisine relais et ses appareils sont mis à la disposition de traiteur dans un parfait état de marche et de propreté. Le traiteur s'engage à les restituer dans l'état d'origine, faute de quoi la remise en état sera effectuée à ses frais par Biarritz Tourisme.

Art. 7 - A titre indicatif, le droit d'intervention facturé au traiteur par Biarritz Tourisme est fixé pour l'année 2009 comme suit :

	Agréés	Non agréés
- Cocktails	1 € HT	2 € HT
- Cocktails déjeunatoires ou dînatatoires (prestations non assises)	1.5 € HT	3 € HT
- Repas < 35 €	2 € HT	4 € HT
- Repas ≥ 35 €	3 € HT	6 € HT

Signature traiteur

Signature sécurité

Date Heure arrivée

Heure départ

Date Heure arrivée

Heure départ

Pour un repas : Nb de couverts servis

Pour un cocktail : Nb de personnes servies

OBSERVATIONS : _____

Jardin d'hiver



Utilisation

- Réunions
- Cocktails/repas
- Conférences
- Bureaux.

Descriptif

- Surface 184 m²
- Longueur 15,95 m
- Largeur 11,56 m
- Hauteur maxi 6,25 m
- Hauteur mini 2,70 m
- Verrière (toit) inclinée équipée d'une protection par film anti UV 80 %
- Sol parquet
- Charge maxi au sol avec répartiteur 150 kg
- Vue sur mer
- Accès par Ambassadeurs et/ou Terrasse
2 portes : L 1,75 m x h 2,08 m

Divers

Podium
Tables sur demande
Chaises



Équipement

■ Climatisation

Électricité

- Puissance électrique disponible :
 - de la terrasse 80 kW au tarif jaune
 - des Ambassadeurs (200 A)
- Prises électriques 16 A

Éclairage

- Encastré dans le sol
- Hallogènes en plafond

Téléphonie et Internet

- Devis sur demande

■ Capacité

- En Théâtre : 150 personnes
- En Style classe : 84 à 105 personnes (selon tables)
- Tables en U : 48 à 51 personnes (selon tables)
- Tables en rectangle : 60 à 66 personnes (selon tables)
- En repas (tables de 10 couverts) : 120 personnes
- En cocktail : 150 personnes

Terrasse

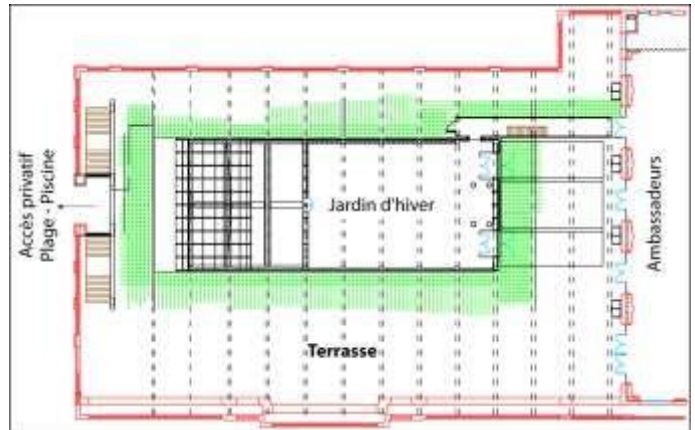


Utilisation

- Cocktails
- Repas et pauses café
- Expositions sous chapiteau.

Descriptif

- Surface totale 840 m²
(ouvrant sur le Jardin d'Hiver)
- Dalles sur plots
- Charge au sol maxi avec répartiteur
450 kg/m²
- Vue sur place et Océan
- Accès par Ambassadeurs
- Porte Ambassadeurs L 1,98 m
H 2,25 m
- Marche 4 cm par escaliers extérieurs



Équipement

Électricité

- Sur demande (max 80 kW)

Eclairage

- Plots lumineux au sol

Sécurité

- Rambarde de sécurité sur tout le pourtour de la Terrasse
- Aucun accrochage possible

Divers

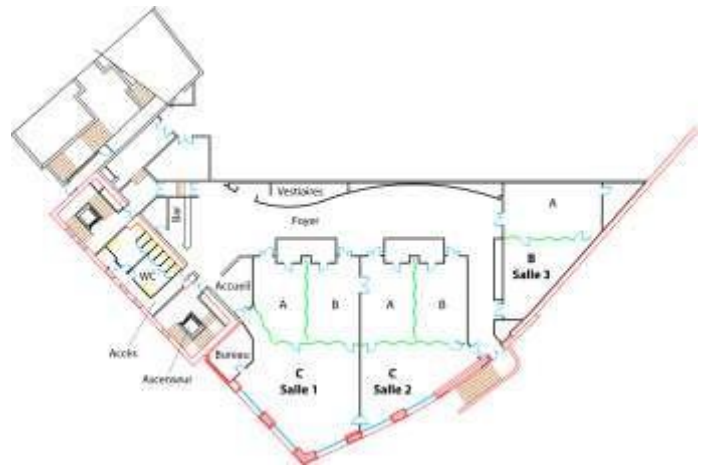
- Possibilité d'installer sur demande un chapiteau avec montage autoporté

Salles des Commissions



Utilisation

- Réunions
- Expositions
- Cocktails-pauses café



Libellés	Couloir comm.	Comm. N° 1	Comm. N° 2	Comm. N° 3
Surface	152 m ²	235 m ²	190 m ²	150 m ²
Longueur	34 m et 12 m	20,95 m dans la plus grande	17,70 m dans la plus grande	15,30 m dans la plus grande
Largeur	3,44 m et 2,97 m	9,80 m dans la plus large	11,75 m dans la plus large	11 m dans la plus large
Hauteur sous plafond	2,82 m	2,82 m	2,82 m	2,82 m
Forme	En "arrondi"	Trapézoïdale	Trapézoïdale	Trapézoïdale
Situation	Entre-sol			
Vue	Aveugle	Petite vue sur mer	Petite vue sur mer	Aveugle
Accès	Par ascenseur et escalier *Du parking en ss-sol *De l'accueil au rdc	Via le couloir des commissions	Via le couloir des commissions	Via le couloir des commissions
Sol	Moquette bleue	Moquette bleue	Moquette bleue	Moquette bleue
Murs et plafonds	Blanc	Blanc	Blanc	Blanc
Rideaux		Gris	Gris	-
Salle divisible		En 3 ss com. 1A 48 m ² (salle aveugle) 1B 48 m ² (salle aveugle) 1C 139 m ² (vue mer)	En 3 ss com. 2A 48 m ² (salle aveugle) 2B 48 m ² (salle aveugle) 2C 66 m ² (vue mer)	En 2 ss com. 3A 60 m ² (salle aveugle) 3B 60 m ² (salle aveugle) -

Équipements

Electricité	10 prises 16 A	12 prises 16 A	10 prises 16 A	7 prises 16 A
Téléphonie et Internet	Sur demande	Sur demande	Sur demande	Sur demande
Arrivée vidéo	-	1 arrivée vidéo	1 arrivée vidéo	1 arrivée vidéo
Divers	Comptoir bar Vestiaire Comptoir accueil	Tables chaises Tribune	Tables chaises Tribune	Tables chaises Tribune
Salles en conférence		200 pax	170 pax	100 pax
Salles en U		52 pax	40 pax	34 pax

Salles en style classe (avec tables 1,80 m x 0,40)	120 pax	90 pax	48 pax
Salles en style classe Modulables en 2 ou 3 salles	1C 70 pax	2C 33 pax	3C 24 pax
de sous-commission (avec tables 1,80 m x 0,40)	1A 24 pax 1B 24 pax	2A 24 pax 2B 24 pax	3A 30 pax -

ftarcs automobiles Biarritz



Parcs publics concédés

- Concessionnaire Vinci Park
- Responsable Monsieur BECHET
- Tél 0559245577
- Fax 0559245530
- Adresse Parc du Casino
29, boulevard de Gaulle
64200 BIARRITZ

	PARC DU CASINO	PARC CLEMENCEAU	PARC Ste EUGENIE	PARC GRANDE PLAGES	PARC BELLEVUE OCEAN	PARC GARE DU MIDI	PARC MEDIATHEQUE
Accès/ Niveau	Av. Edouard VII Niveau 4 Bd de Gaulle Niveau 1	Place Clémenceau Niveau 1 Av. Foch Niveau 1 Rue de la Poste Niveau 4	Bd Leclerc Niveau 1 Place Ste Eugénie Niveau 1	Bd de Gaulle Niveau 1	Place Clémenceau Niveau -1	Av. Mauriac Niveau 1 Place Libération Niveau 2	Rue Beauséjour Niveau 1
Sorties/ Niveau	Bd de Gaulle Niveau 1	Av. Foch Niveau 1 Rue de la Poste Niveau 4	Bd Leclerc Niveau 1 Place Ste Eugénie	Bd de Gaulle Niveau 1	Bd de Gaulle Niveau -7	Av. Mauriac Niveau 1	Rue Beauséjour Niveau 1
Nb de niveaux	4	3 couverts et 1 aérien (terrasse)	3	1	6	3	2
Nb de places	285	488	303	138	300	303	250
Syst. Surveill.	Vidéo + bureaux surface au Casino	Vidéo (reliée aux bureaux du Casino)	Vidéo (reliée aux bureaux du Casino)	Vidéo (reliée aux bureaux du Casino)	Vidéo (reliée aux bureaux du Casino)	Vidéo (reliée aux bureaux du Casino)	Vidéo (reliée aux bureaux du Casino)
Ouverture	24h/24h – 7j/7j	Du 15/6 au 15/9 24h/24h – 7j/7j Du 16/09 au 14/6 6h à 21h	Du 15/6 au 15/9 24h/24h – 7j/7j Du 16/09 au 14/6 6h à 21h	24h/24h – 7j/7j	Du 15/6 au 15/9 24h/24h – 7j/7j Du 16/09 au 14/6 6h à 21h	Du 15/6 au 15/9 24h/24h – 7j/7j Du 16/09 au 14/6 6h à 21h	Du 15/6 au 15/9 24h/24h – 7j/7j Du 16/09 au 14/6 8h à 21h
		<i>Sortie des véhicules 24h/24h pour les clients munis d'un ticket de parking</i>	<i>Sortie des véhicules 24h/24h pour les clients munis d'un ticket de parking</i>		<i>Sortie des véhicules 24h/24h pour les clients munis d'un ticket de parking</i>	<i>Sortie des véhicules 24h/24h pour les clients munis d'un ticket de parking</i>	<i>Sortie des véhicules 24h/24h pour les clients munis d'un ticket de parking</i>

■ *Parcs publics gratuits (parking de surface)*

■ ■ **Les parcs gratuits**

- Parking d'Aguilera (Jaï-Alaï)
- Parking Charles Floquet
- Parking de l'Hippodrome des Fleurs
- Parking de la Gare
- Parking de l'Atabal (Centre de Musique Actuelles)
- Parking du Cap Saint-Martin (Phare de Biarritz)
- Parkings du Lac Marion
- Parking de Marbella
- Parking de la Milady

■ ■ **Les parcs payants en haute saison**

- Parking du Port Vieux
- Parking du rocher de la Vierge
- Parking Beurivage